

ACCESSOIRES

TRÉPIED 100 L À 200 L

- Ø 505 et 560 mm. Passage d'un diamètre à l'autre en retournant le trépied.
- Montage rapide sans outil. Composé de 2 couronnes et de 4 tubes.
- Encombrement d'une couronne 520 mm
- Hauteur du sol à la base d'appui du chauffe-eau Ø 505 = 521 mm.
- Hauteur du sol à la base d'appui du chauffe-eau Ø 560 = 545 mm.
- Peut être équipé de pieds stabilisateurs.



Référence	Prix HT
30 18 043	32 €

TRÉPIED 50 L ET 75 L

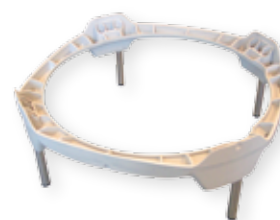
- Ø 460 mm pour les modèles 50 et 75 l.
- Ø 505 mm pour les chauffe-eau de 100 à 200 l verticaux muraux.
- Configurations chantiers spécifiques : hauteur entre le sol et les tubes d'entrée/sortie d'eau = 466 mm.



Référence	Prix HT
Ø 460 - 39 90 05	32 €
Ø 505 - 39 90 06	32 €

KIT RÉHAUSSE POUR STABLE

Composé de 4 pieds inox et d'une ceinture pour maintenir l'appareil contre la paroi en partie supérieure (sauf 500 l). Socle fourni monté d'usine sur les modèles stables. Les pieds réhaussent l'installation de 17 cm.



Référence	Prix HT
30 18 044	47 €

PATTES DE TRANSFERT 150 L ET 200 L

Permettent de rattraper l'écart entre les 2 pattes de fixation lors du remplacement. Nombreuses configurations possibles couvrant la quasi-totalité du parc, en fonction de l'espace disponible au-dessus ou en-dessous du chauffe-eau remplacé.

- Pour installer un appareil de 150 l d'entraxe 500 mm au lieu d'un appareil ayant un entraxe 230, 320, 435, 550 ou 800 mm.
- Pour installer un appareil de 150 l ou 200 l d'entraxe 800 mm au lieu d'un appareil d'entraxe 500, 540, 700 ou 790 mm.
- Inclus dans les appareils 150 l et 200 l de la gamme Réno.



Référence	Prix HT
30 18 051	62 €

PIEDS STABILISATEURS

- Livrés par 4.
- S'adaptent au trépied référence 30 18 043 et au socle des stables.
- Idéaux pour rattraper les irrégularités du sol.



Référence	Prix HT
30 18 050	16 €

KIT D'ENCASTREMENT RAPIDE

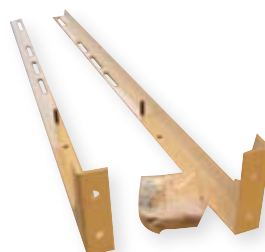
À utiliser pour fixer un chauffe-eau vertical encastré dans un endroit difficile d'accès (placard exigü ou chauffe-eau encastré entre 3 murs). Veiller à ce que les 2 rondelles du kit soient distantes de 440 mm (entraxe de la patte). Fixer la patte supérieure sur ces rondelles.



Référence	Prix HT
13 14 450	8 €

KIT D'ACCROCHAGE PLAFOND

À utiliser lorsque la cloison ne peut supporter le poids de l'appareil et en remplacement du trépied universel. Permet de dégager de la place sous le chauffe-eau.



Référence	Prix HT
150 et 200 l - 89 59 29	62 €
50, 75 et 100 l - 89 59 30	

CEINTURES

Ø 505 ou 560 mm pour chauffe-eau horizontaux. Permet la pose d'appareils horizontaux au sol ou accrochés au plafond. Livrés par 2.



Référence	Prix HT
Ø 505 mm - 39 61 38	62 €
Ø 560 mm - 39 90 04	

HOUSSE

- Pour chauffe-eau stables 300 l.
- Permet une sur-isolation des appareils situés hors du volume habitable.



Référence	Prix HT
34 33 18	196 €

MITIGEUR THERMOSTATIQUE

- Raccordement en 20/27 (¾"), réglé à 50°C.
- NF compatible sur tous les modèles sauf stables et verticaux muraux 50 l.
- Pour distribution aux points de puisage limités à 50°C, par l'arrêté du 30/11/2005 appliqué depuis le 15/12/2006.



Référence	Prix HT
30 18 045	67 €

RACCORD DIÉLECTRIQUE AVEC JOINT FOURNI

- Conforme au DTU 60.1.
- Le fer de la cuve doit être isolé du cuivre des tuyauteries pour limiter l'effet des courants corrosifs. Son installation se fait sur le tube d'eau chaude. ½" pour les modèles 50 l ; ¾" pour les modèles du 75 au 300 l.
- Livré seul, pour la référence 30 18 071 le groupe de sécurité faisant office de raccord diélectrique sur la canne d'eau froide.
- Livré par 2 pour la référence 87 00 34



Référence	Prix HT
50 l - 87 00 34	6 €
75 à 300 l - 30 18 071	3 €

ROBINETTERIE MÉLANGEUSE PETITES CAPACITÉS

Pour chauffe-eau écoulement libre sur évier.



Référence	Prix HT
88 55 21	124 €

ROBINETTERIE MÉLANGEUSE PETITES CAPACITÉS

Pour chauffe-eau écoulement libre sous évier.



Référence	Prix HT
88 55 20	124 €